

RAKO.



since 1883

Complete **Ceramic** Solution

outdoor

2024



Doporučení a více informací o pokládce
do trávníků, šterku a na terče naleznete
na www.rako.cz.





Komplexní řešení exteriérů



veřejná
prostranství



chodník



zahrada
a dvůr



parkovací
stání



bazén
a okolí



terasa
a balkón

Vlastnosti outdoorových dlaždic RAKO



vysoce slinutý keramický materiál
s tloušťkou střepe 20 mm, 30 mm



rektifikovaná hrana s upravenou
fazetou



protiskluzný povrch R11/B pro vyšší
pocit bezpečí



jednoduchá instalace s možností vyjmutí
dlaždic pro možné opravy, servis apod.



100 % mrazuvzdorný materiál odolný
ke změnám teplot



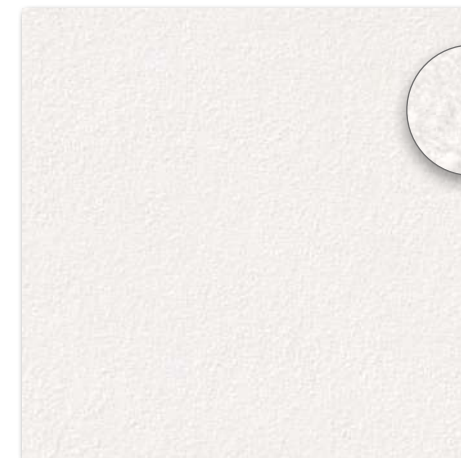
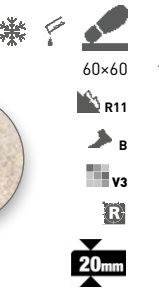
odolnost vůči povětrnostním vlivům
a chemickým látkám



nesrovnatelně lepší čistitelnost v porovnání
s betonovými dlaždicemi, vhodné
vysoko-tlakové čištění



ekologický výrobek s nízkou mírou zatížení
životního prostředí, certifikace EPD, LEED, Ecolabel



DAR66790
PEI 5
mat
bílošedá



DAR66793
PEI 5
mat
světle béžová



DAR66791
PEI 4
mat
šedá



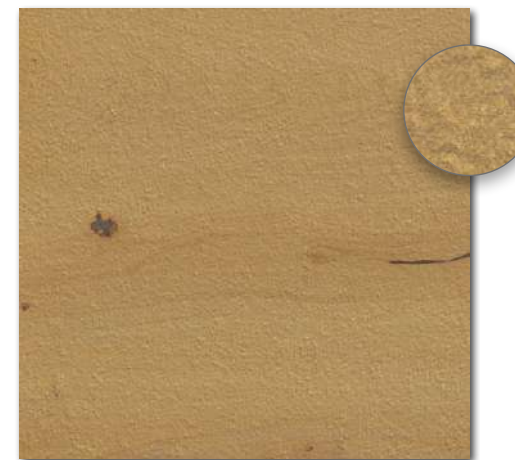
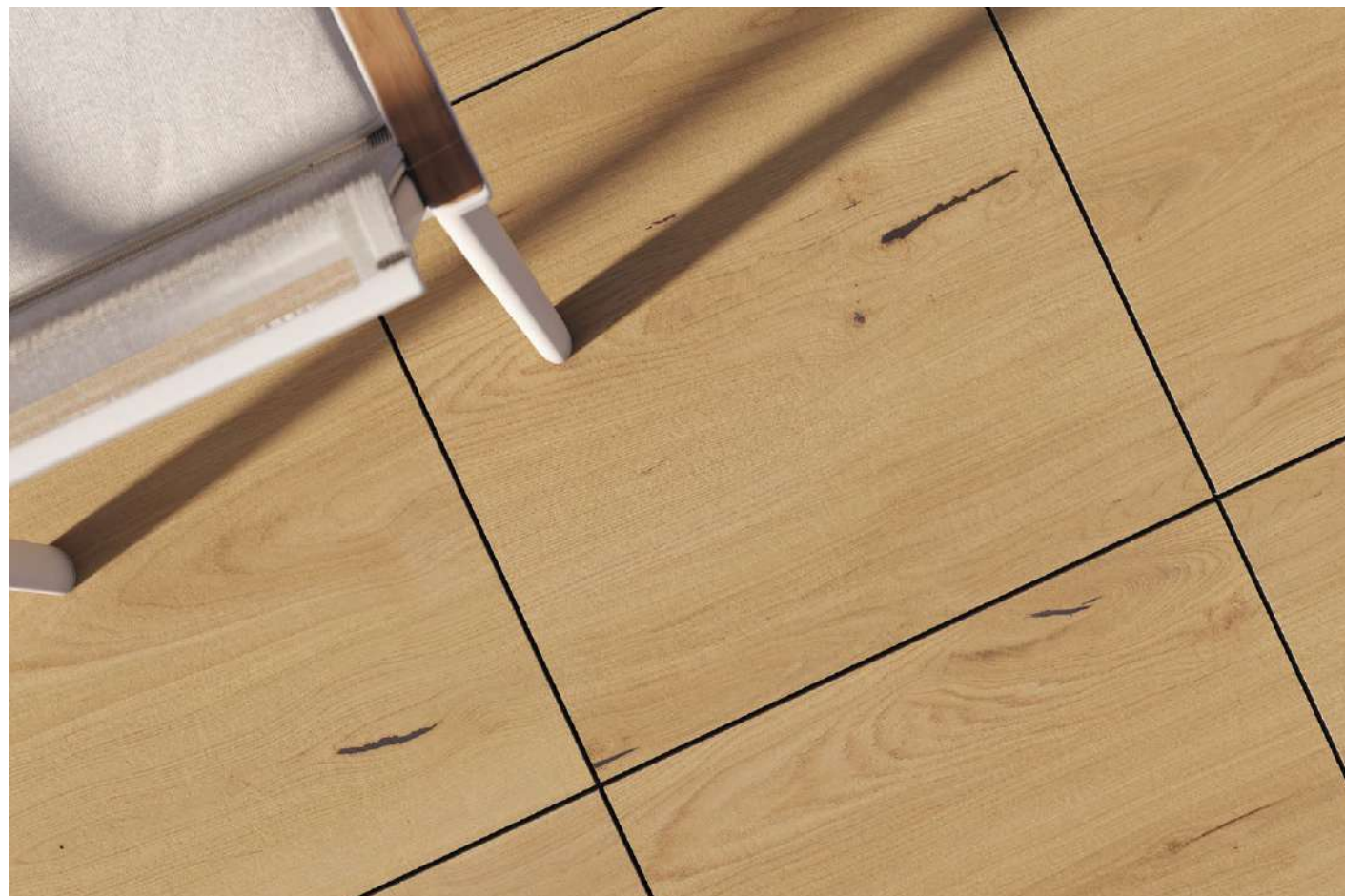
DAR66794
PEI 4
mat
tmavě béžová



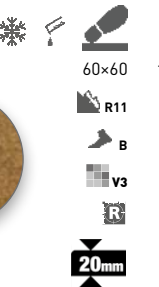
DAR66792
PEI 4
mat
černá



DCH66790 bílošedá
DCH66791 šedá
DCH66792 černá
DCH66793 světle béžová
DCH66794 tmavě béžová
PEI 4-5
mat



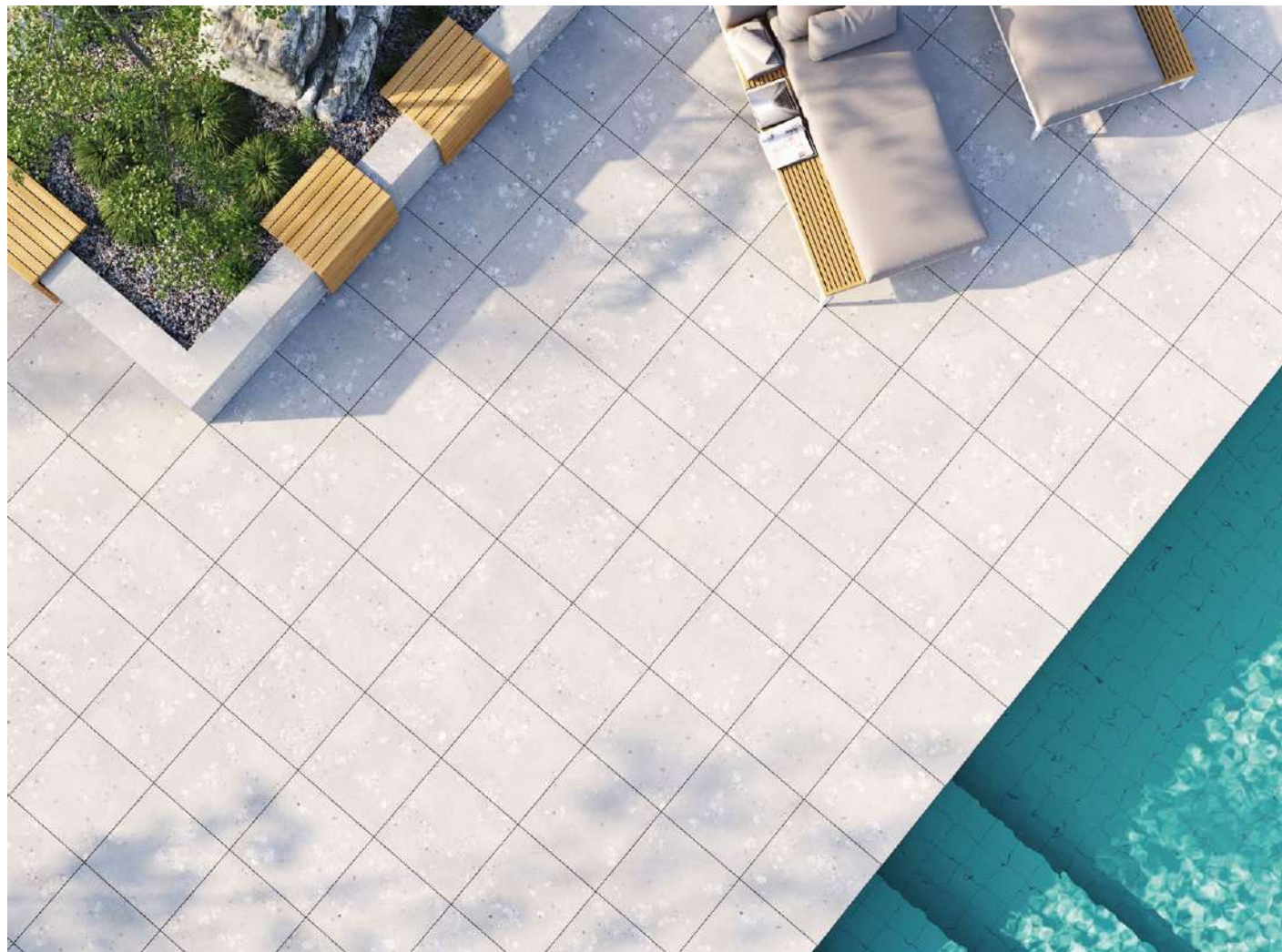
DAR66850
PEI 5
mat
color **ale** | béžová



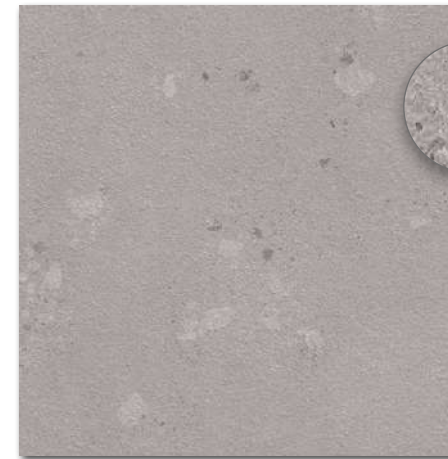
DAR66851
PEI 4
mat
color **cognac** | hnědá



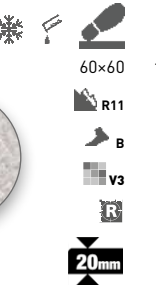
DCH66850 color **ale** | béžová
DCH66851 color **cognac** | hnědá
PEI 4-5
mat



DAR66858
PEI 5
mat
color **dune** | béžová



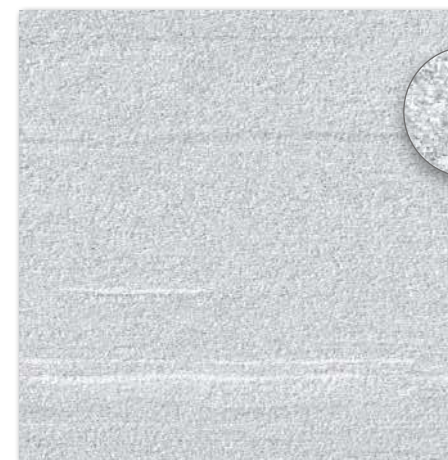
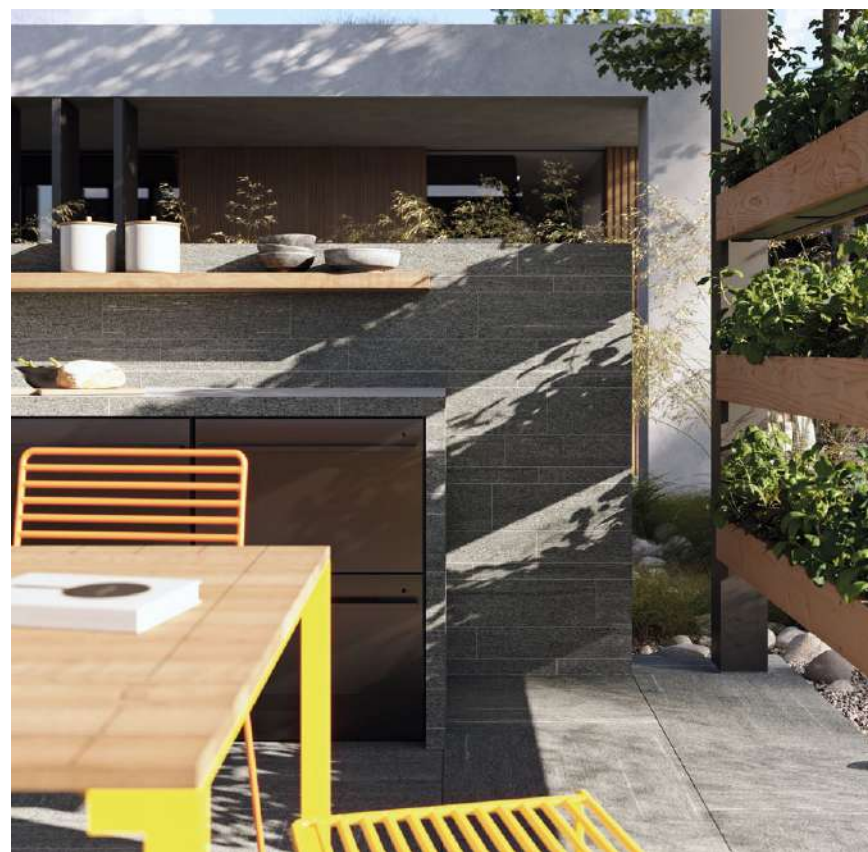
DAR66857
PEI 4
mat
color **ash** | tmavě šedá



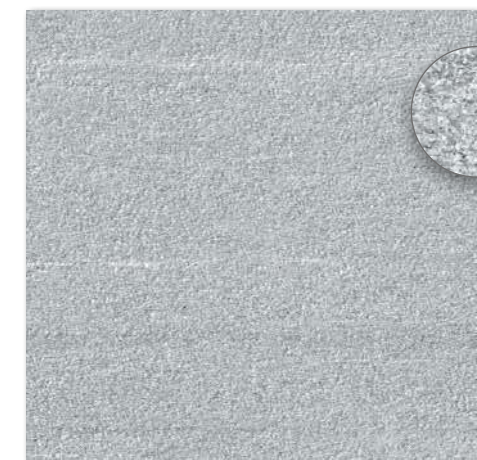
DAR66856
PEI 5
mat
color **cement** | šedá



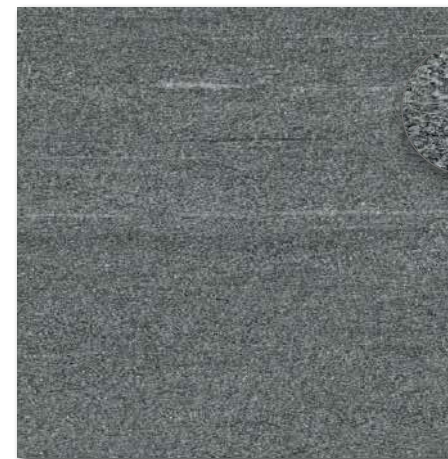
DCH66856 color **cement** | šedá
DCH66857 color **ash** | tmavě šedá
DCH66858 color **dune** | béžová
PEI 4-5
mat



DAR66846
PEI 5
mat
color **fog** | šedobílá



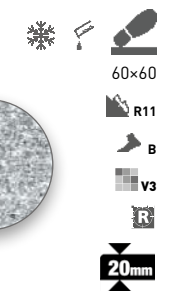
DAR66847
PEI 4
mat
color **natural** | šedá



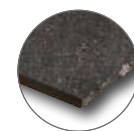
DAR66848
PEI 4
mat
color **pepper** | tmavě šedá



DCH66846 color **fog** | šedobílá
DCH66847 color **natural** | šedá
DCH66848 color **pepper** | tmavě šedá
PEI 4-5
mat



60x60
R11
B
v3
20mm



DAR66585
mat
slonová kost



DAR66586
mat
běžová



DAR66589
mat
běžovošedá



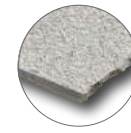
DAR66587
mat
šedá



DAR66588
mat
černá



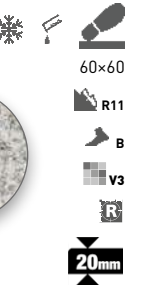
DCH66585 slonová kost
DCH66586 běžová
DCH66587 šedá
DCH66588 černá
DCH66589 běžovošedá
mat



DAR66787
mat
běžová



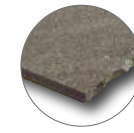
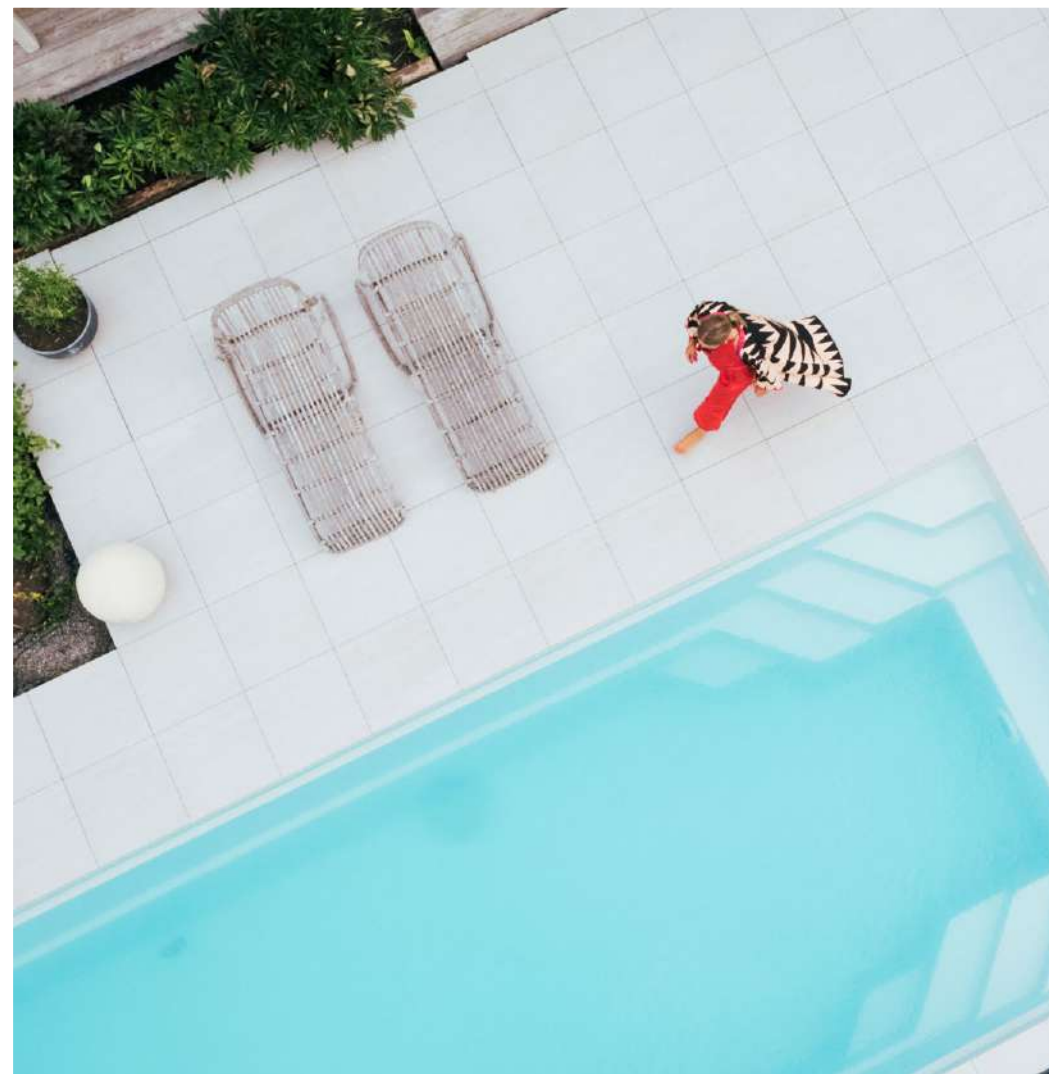
DAR66789
mat
černá



DAR66788
mat
světle šedá



DCH66787 běžová
DCH66788 světle šedá
DCH66789 černá
mat



DAR66735
PEI 5
mat
běžová

20mm

DAR69735
PEI 5
mat

30mm

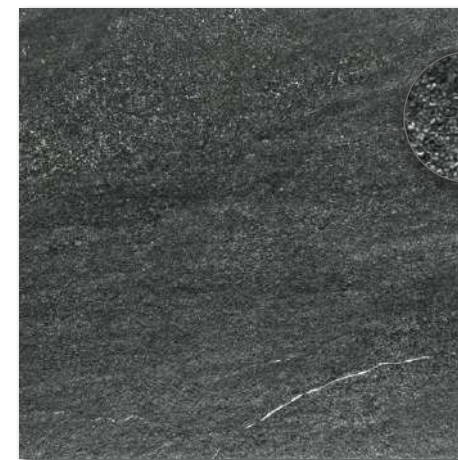


DAR66737
PEI 5
mat
šedá

20mm

DAR69737
PEI 5
mat

30mm



DAR66739
PEI 4
mat
černá

20mm



DAR66736
PEI 4
mat
hnědá

20mm



DAR66738
PEI 4
mat
tmavě šedá

20mm

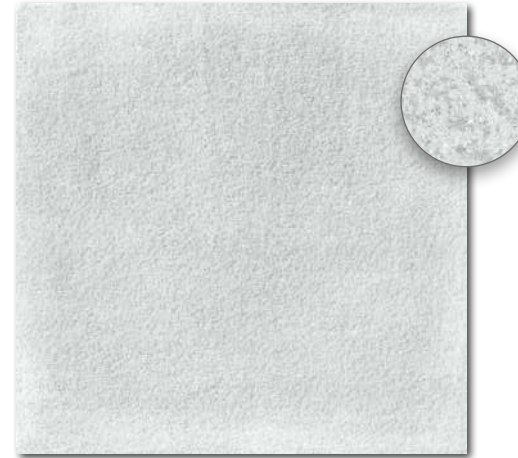
DAR69738
PEI 4
mat

30mm

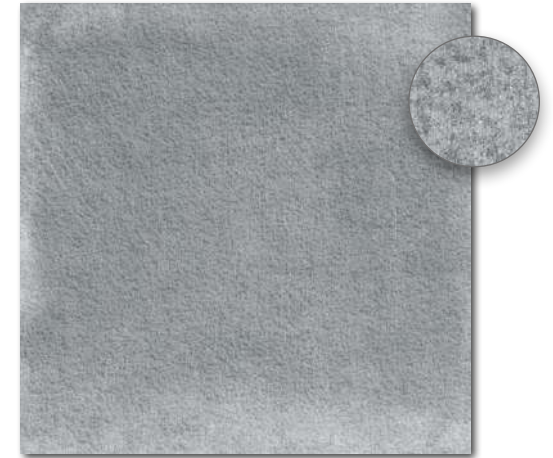


DCH66735
DCH66736
DCH66737
DCH66738
DCH66739
PEI 4-5
mat

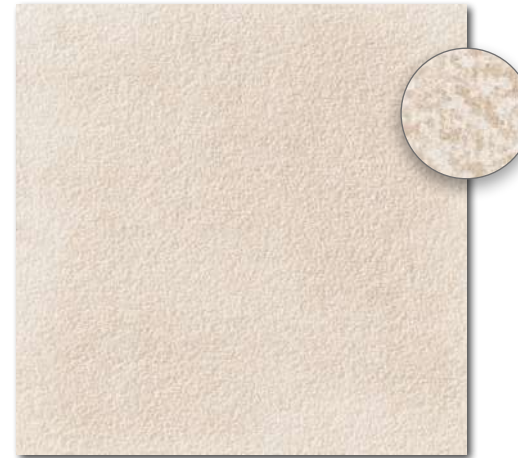
20mm



DAR66741
PEI 5
mat
šedá



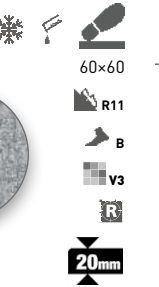
DAR66742
PEI 4
mat
tmavě šedá



DAR66743
PEI 5
mat
běžová



DCH66741 šedá
DCH66742 tmavě šedá
DCH66743 běžová
PEI 4-5
mat

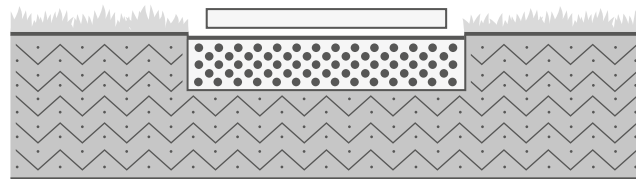


Pokládka do trávniku

Trvanlivé řešení pochozích ploch zahrad, zahradních chodníků nebo pergol. Při pokládce keramických dlaždic do trávniku je použit štěrk (drcené kamenivo), který na rozdíl od písku nevstřebává vodu a nerozpíná se tak při mrazu.

Vrstva štěrku frakce 4-8 mm by měla dosáhnout výšky 50 mm. Dlaždice RAKO OUTDOOR tloušťky 2 cm je vymezena vůči pohybu okolní zeminou a štěrkem a v prostoru plynule navazuje na trávnik nebo kačírek.

Pokládka do trávniku pro zahradní pochozí plochy



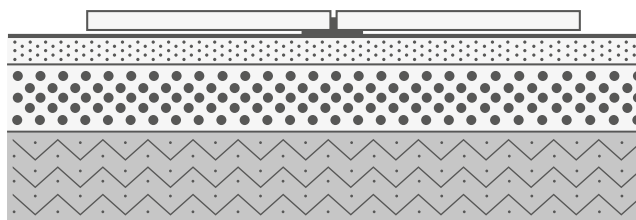
- 20 mm dlaždice | trávnik
- 50 mm štěrk 4-8 mm
- zemina

Pokládka do štěrku

Ekologické řešení pochozích ploch teras, chodníků, pergol nebo parkovacích míst. Díky prostupnému podkladu se vrací voda do podloží a neodvádí se z krajiny přes drenáže a kanalizace. Před pokládkou je nutné nejprve odstranit zeminu.

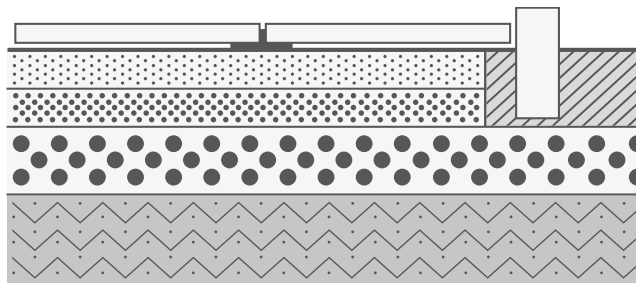
Dno výkopu by mělo mít požadovaný sklon 2% od objektu a podkladní vrstvy by měly mít ve všech místech stejnou tloušťku. Samotná pokládka dlaždic by pak měla kopírovat sklon 2% tak, aby lépe odváděla vodu a nečistoty ze svého povrchu.

Pokládka do štěrku pro pochozí plochy



- 20 mm dlaždice (vymezuje se křížky do štěrku o šířce 3-4 mm)
- 50 mm štěrk 4-8 mm
- 200 mm zhutněný štěrk 8-16 mm
- zhutněná zemina

Pokládka do štěrku pro parkovací stání (do 3,5 t.)



- 20 mm, 30 mm dlaždice (vymezuje se křížky do štěrku o šířce 3-4 mm)
- 50 mm štěrk 4-8 mm
- 50 mm zhutněný štěrk 8-16 mm
- 200 mm zhutněný štěrk 16-32 mm
- zhutněná zemina
- obrubník (lemuje pokládku a je osazený do 100 mm vysokého betonového lože)

Jak položit dlaždice RAKO OUTDOOR do štěrku u pochozích ploch



1 | Příprava

Připravíme si hrubší štěrk o velikosti 8-16 mm, jemnější štěrk o velikosti 4-8 mm, kačírek, dále distanční křížky pro venkovní použití o šířce 3-4 mm, gumovou paličku, vodováhu, stahovací lať a dlaždice RAKO OUTDOOR tloušťky 2 cm.



2 | První vrstva podloží

V daném prostoru nejprve odstraníme zeminu do hloubky 25 cm se sklonem výkopu 2% od objektu a zeminu zhutníme vibrační deskou. Do výšky 20 cm nasypeme štěrk o velikosti 8-16 mm a vrstvu opět zhutníme.



3 | Druhá vrstva podloží

Do druhé vrstvy nasypeme jemnější štěrk o velikosti 4-8 mm do výšky 4-5 cm. Vrstvy štěrku by měly mít stejnou výšku.



4 | Příprava podkladu

Štěrk rovnoměrně rozhrneme stahovací latí a již nehtníme.



5 | Usazení dlaždic

Dlaždice vložíme do štěrku a usadíme je gumovou paličkou ve sklonu 2% od objektu.



6 | Vymezení spár

Do rohů vložíme distanční křížky do štěrku o šířce 3-4 mm. Tím se zajistí plynulý odvod vody a odpařování vlhkosti z podkladu.



7 | Plocha

Tímto způsobem položíme postupně celou plochu, přičemž pomocí vodováhy kontrolujeme průběžně rovinnost dlaždic. Případně upravíme pomocí gumové paličky nebo propadlá místa podsypeme jemným štěrkem.



8 | Olemování

Okraje pokládky nakonec ozdobíme kačírkem nebo olemujeme trávou. K vyplnění spár je možné použít jemný křemičitý písek.



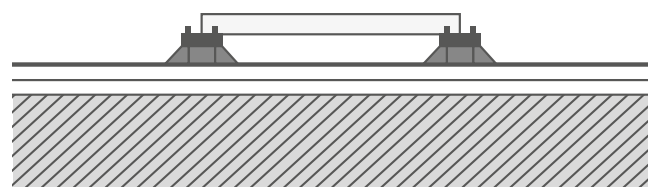
Videonávod k pokládce do štěrku

Pokládka na terče

Pokládka na nastavitelné terče je systém pokládky dlaždic tloušťky 2 cm a nastavitelných podpěr, tzv. terčů. U terčů je možné zvolit výškově nastavitelné terče (šroubovatelné) nebo terče s pevně danou výškou.

Díky nastavitelným terčům se dají vyrovnat např. šikmé terasy do vodorovné plochy. U terčů s pevně danou výškou se vodorovná pokládka nedoporučuje. Pokládka na terče je vhodná pouze pro pěší provoz, není určena pro jezd vozidel.

Pokládka na terče pro pochozí plochy na betonovém základu



- 20 mm dlaždice RAKO OUTDOOR
- terče
- hydroizolace (PVC fólie, SBS asfaltové pásy, finální hydroizolační stěrka)
- geotextilie
- beton



Videonávod k pokládce na terče

Jak položit dlaždice RAKO OUTDOOR na nastavitelné terče



1 | Příprava

Pokládka na nastavitelné terče je systém pokládky dlaždic tloušťky 2 cm a nastavitelných podpěr, tzv. terčů. Připravíme si potřebný počet terčů, včetně sklonových korektorů a mezerníků, gumové podložky, dorazy, případně soklové klipy, keramické dlaždice RAKO Outdoor tloušťky 2 cm, vodováhu a řezačku. Jako podklad doporučujeme použít hydroizolační PVC fólie s výztužnou mřížkou a minimální tloušťkou 1,5 mm. PVC fólii podkládáme geotextilií, abychom snížili riziko proražení fólie ostrými výstupky na povrchu betonu. Betonová podkladová deska by měla mít sklon 2% od objektu. Instalaci fólie svěřte profesionálové.



2 | Dorovnání sklonu

Vodorovný podklad pod terč nastavíme otáčením sklonového korektoru. Tím dorovnáme sklon podkladu až do 5%. Každý terč musíme nastavit individuálně, protože úhel sklonu a směr spádu se pokaždé liší. Podpěry vybavené teleskopickou kyvnou hlavou dorovnájí automaticky samy až 10% sklon. Pod terče nebo sklonové korektory vkládáme pružné podložky, abychom snížili riziko horizontálního pohybu dlaždic.



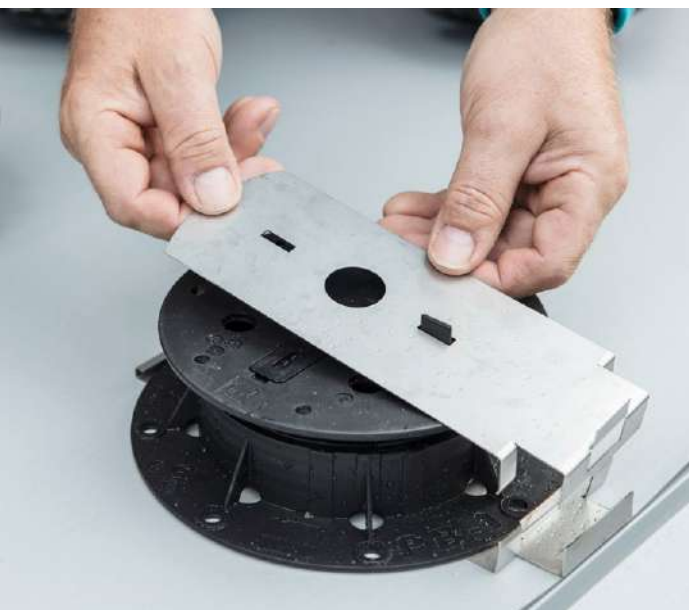
3 | Nastavení výšky terčů

Do sklonového korektoru vložíme terč. Potřebnou výšku terčů pak doladíme pootáčením podle určující výšky terče v nejvyšším bodě terasy nebo balkonu.



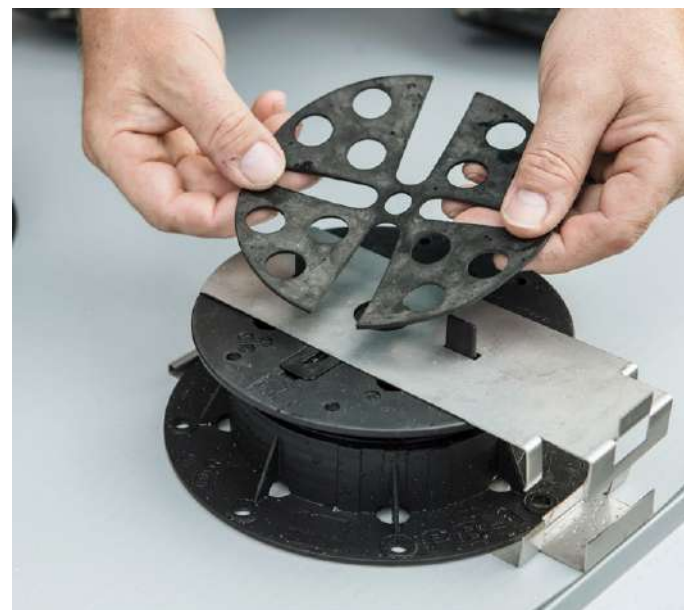
4 | Vložení mezerníků

Na terč vložíme dilatační mezerníky a seříznutím, případně vylomením, upravíme jejich počet podle potřeby. Mezerníky vymezují šířku spáry, která je nezbytná k odvodu a odpařování vody. Doporučujeme zvolit šířku mezerníku min. 3 mm.



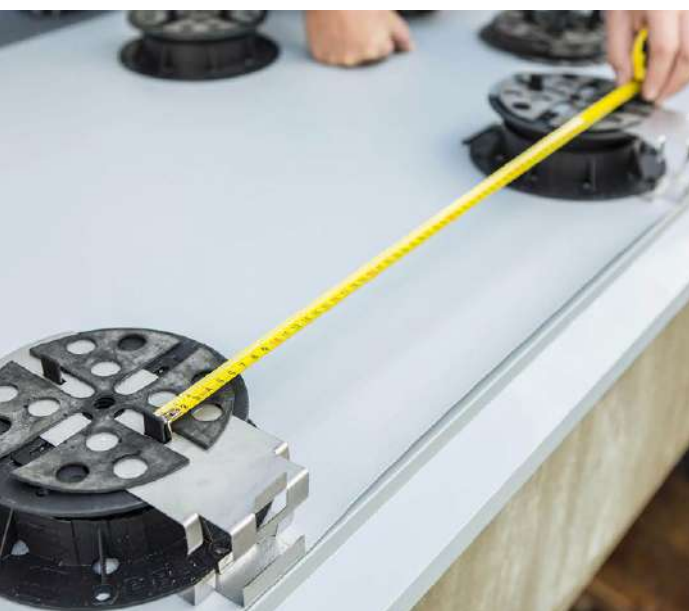
5 | Vytvoření čela balkonu nebo terasy

Pokud nemáme kolem dlažby pevný okraj, jako je sokl nebo stěna, použijeme k vytvoření čela soklové klipy, které umístíme jak na hlavu terče, tak pod ni. Krajní hlavy terčů ideálně fixujeme ke keramice polyuretanem SAB nebo MS polymerem.



6 | Vložení gumových podložek na terče

Z důvodu odpružení a usednutí dlažby vkládáme na terče gumové podložky.



7 | Vymezení terčů

Před pokládkou zkontrolujeme vzdálenost mezi terči na formát dlaždice 60 x 60 cm. U veřejných staveb vkládáme terče také pod středy dlaždic.



8 | Pokládka dlaždic

Na terče položíme dlaždic. Manipulace s dlaždicí vážící 16 kg je náročnější než práce s formáty běžné tloušťky. Po pokládce zkontrolujeme, je-li dlaždice vodorovně uložena.



9 | Řezání dlaždic tloušťky 2 nebo 3 cm

Reliéfní 2cm dlaždice jsou schopny řezat pouze elektrické řezačky s vodicími lištami nebo vodou chlazené stojanové pily.



10 | Vložení pásků do soklových klipů

Nařezané a zabroušené keramické pásky zasuneme do soklových klipů a vytvoříme čelo balkonu nebo terasy.



11 | Zakončení čela okapnicí

Hotové keramické čelo balkonu plynule navazuje na zakončovací profil s okapnicí.



12 | Vložení dorazů mezi stěnu a dlaždicí

Ke dveřím a stěně balkonu naměříme jednotlivé dořezy. Mezi stěnou balkonu a dlaždicí používáme k vymezení pokládky dorazy, které zabraňují proříznutí PVC fólie okrajem dlaždice přiléhající ke stěně.



13 | Finální pokládka

Pokládka na terče je vhodná pro terasy, balkony, střechy nebo veřejná prostranství, kde zajišťuje bezproblémový přístup k odpadům nebo hydroizolaci. Pokládka na terče není vhodná pro pojezd vozidel.



RAKO[®]

since 1883

Complete Ceramic Solution

LASSELSBERGER, s.r.o.
Adelova 2549/1 | 320 00 | Plzeň
Czech Republic | T: +420 800 303 333
E: info@rako.cz | www.rako.cz

2024