

DAK63668
PEI 5 \odot 84 | m²
mat | matt | **R10** | **A**



DAP63669
PEI 5 \odot 86 | m²
lappato | **R9**



DAKSE668
PEI 5 \odot 84 | m²
mat | matt | **R10** | **A**



DAPSE669
PEI 5 \odot 86 | m²
lappato | **R9**



DAR63668
PEI 5 \odot 86 | m²
mat | matt | **R10** | **B**



DAR63669
PEI 5 \odot 86 | m²
mat | matt | **R10** | **B**



DARSE668
PEI 5 \odot 86 | m²
mat | matt | **R10** | **B**
běžová | beige



DAGSE669
PEI 5 \odot 88 | m²
mat | matt | **R11** | **C**
hnědá | brown

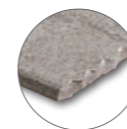




Všechny výrobky celé série vykazují velké odchylky odstínové diference V3. | All products of the entire batch show big deviations in shade difference V3.

Před pokládkou doporučujeme jednotlivé obkladové prvky vybírat z několika kartonů a výslednou plochu komponovat podle inspirativní fotodokumentace z katalogů RAKO případně z webových stránek www.rako.cz. Žádoucí je kombinace všech jednotlivých designů obkladových prvků včetně jejich natáčení o 90° nebo 180° tak, aby bylo dosaženo vyváženého vzhledu obkládané plochy.

Before laying the tiles, we suggest you select from several cartons and arrange them as illustrated in the inspiration photo documentation in RAKO catalogues or website www.rako.eu, and mix the tiles to achieve the required result including turning them by 90° or 180°.



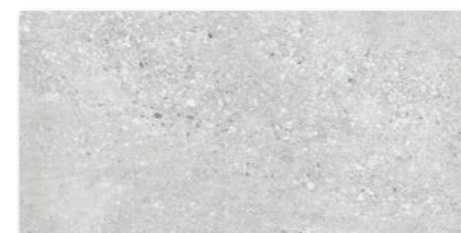
DAK63666
PEI 5 \odot 84 | m²
mat | matt | **R10** | **A**

DAP63666
PEI 5 \odot 86 | m²
lappato | **R9**



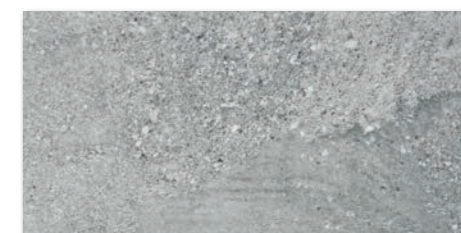
DAK63667
PEI 5 \odot 84 | m²
mat | matt | **R10** | **A**

DAP63667
PEI 5 \odot 86 | m²
lappato | **R9**



DAKSE666
PEI 5 \odot 84 | m²
mat | matt | **R10** | **A**

DAPSE666
PEI 5 \odot 86 | m²
lappato | **R9**



DAKSE667
PEI 5 \odot 84 | m²
mat | matt | **R10** | **A**

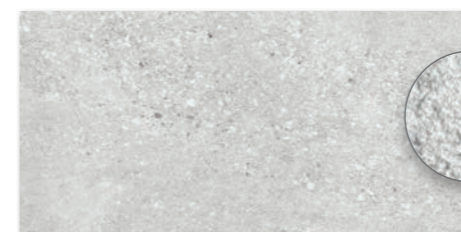
DAPSE667
PEI 5 \odot 86 | m²
lappato | **R9**



DAR63666
PEI 5 \odot 86 | m²
mat | matt | **R10** | **B**

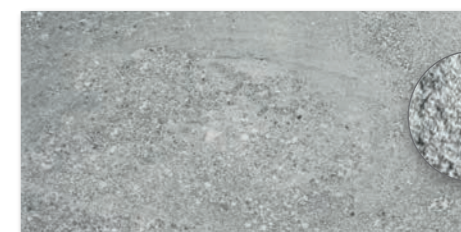


DAR63667
PEI 5 \odot 86 | m²
mat | matt | **R10** | **B**



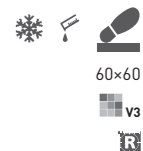
DARSE666
PEI 5 \odot 86 | m²
mat | matt | **R10** | **B**
světle šedá | light grey

DAGSE666
PEI 5 \odot 88 | m²
mat | matt | **R11** | **C**



DARSE667
PEI 5 \odot 86 | m²
mat | matt | **R10** | **B**
šedá | grey

DAGSE667
PEI 5 \odot 88 | m²
mat | matt | **R11** | **C**



60x60
v3
R

30x60
v3
R

60x60
v3
R

30x60
v3
R

RAKO Home

výrobek | product



	60x60	598x598x10	EN 14411 - G Bla	3	2,8	1,08	32	34,56	23,7	21,9	782
dlaždice floor tile	60x60	598x598x10	EN 14411 - G Bla	3	2,8	1,08	32	34,56	23,7	21,9	782
dlaždice floor tile	30x60	298x598x10	EN 14411 - G Bla	6	5,6	1,08	40	43,20	23,7	21,9	971

Doporučené skladby formátů viz str. 500-501. | Recommended combinations of modular sizes see pages 500-501.



DDPSE668 (SET)
PEI 5 ○ 78 | set
matlappato | mattlappato



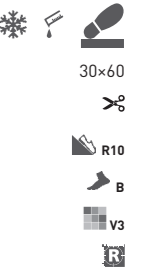
DDPSE669 (SET)
PEI 5 ○ 78 | set
matlappato | mattlappato



DDPSE666 (SET)
PEI 5 ○ 78 | set
matlappato | mattlappato



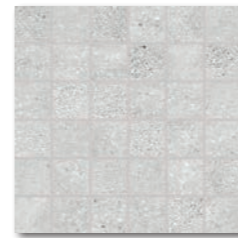
DDPSE667 (SET)
PEI 5 ○ 78 | set
matlappato | mattlappato



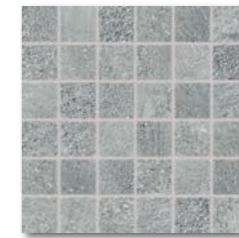
DDM06668 (SET)
PEI 5 ○ 72 | set
matlappato | mattlappato
béžová | beige



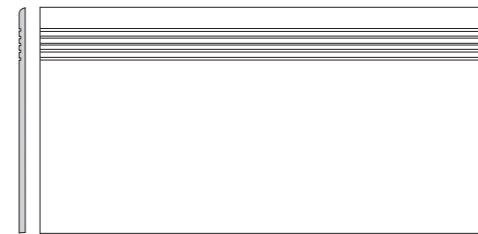
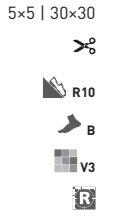
DDM06669 (SET)
PEI 5 ○ 72 | set
matlappato | mattlappato
hnědá | brown



DDM06666 (SET)
PEI 5 ○ 72 | set
matlappato | mattlappato
světle šedá | light grey



DDM06667 (SET)
PEI 5 ○ 72 | set
matlappato | mattlappato
šedá | grey

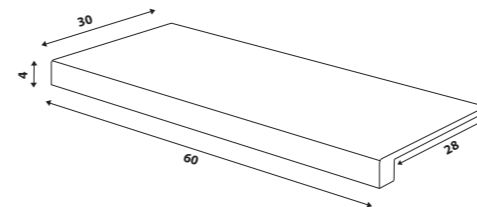


DCPSE666 světle šedá | light grey
DCPSE667 šedá | grey
DCPSE668 béžová | beige
DCPSE669 hnědá | brown
PEI 5 ○ 72 | ks
mat | matt



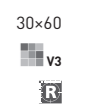
DSAS4666 světle šedá | light grey
DSAS4667 šedá | grey
DSAS4668 béžová | beige
DSAS4669 hnědá | brown
○ 56 | ks
mat | matt

DSKS4666
DSKS4667
DSKS4668
DSKS4669
○ 56 | ks
lappato



DCFSE666 světle šedá | light grey
DCFSE667 šedá | grey
DCFSE668 béžová | beige
DCFSE669 hnědá | brown
PEI 5 ○ 92 | ks
mat | matt | R10 | A

DCESE666
DCESE667
DCESE668
DCESE669
PEI 5 ○ 96 | ks
mat | matt | R10 | B



výrobek | product

	cm	mm	EN		ks/m ²	m ²	m ³	kg	kg/m ²	brutto kg
dekor (set) decor (set)	30×60	298×598×10	EN 14411 - G Bla	4	5,6	0,72	-	15,8	21,9	-
mozaika set 30×30 cm mosaic sheet 30×30 cm	5×5	48×48×10	EN 14411 - G Bla	3	11	0,27	-	5,9	21,9	-
schodovka step tile	30×60	298×598×10	STO č. 030 - 059824	6	5,6	1,08	40	23,7	21,9	-
sokl skirting plinth	60×9,5	598×95×10	STO č. 030 - 059824	13	17,5	0,74	-	16,2	21,9	-
schodová tvarovka special step tile	30×60	298×598×10	STO č. 030 - 059824	2	-	-	-	-	-	-