





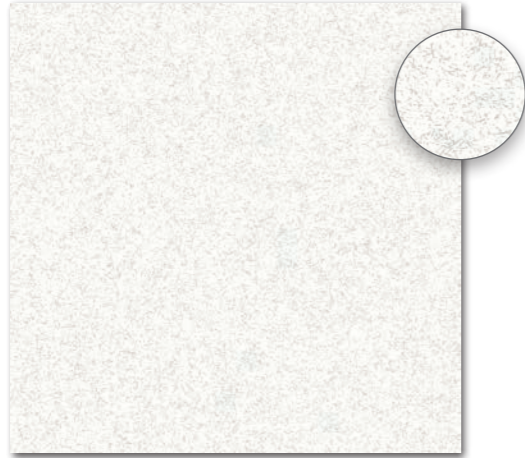
Maxim Velčovský (1976)

Maxim Velčovský vystudoval Vysokou školu uměleckoprůmyslovou v Ateliéru keramiky a porcelánu. V roce 2002 založil s Jakubem Berdychem Qubus design studio, od roku 2011 působí jako vedoucí Ateliéru keramiky a porcelánu na Vysoké škole uměleckoprůmyslové a jako kreativní ředitel společnosti Lasvit. Jeho práce jsou zařazeny ve sbírkách Victoria & Albert musea v Londýně, Centre Pompidou v Paříži, Mudac Lausanne, Neue Sammlung v Mnichově, Uměleckoprůmyslovém muzeu v Praze a Moravské galerii v Brně. Jeho portfolio zahrnuje koncepty pro privátní galerie, stejně jako práce pro nadnárodní korporace. Práce Maxima Velčovského byla zařazena Marcusem Fairsem do publikace Twenty-First Century Design. V roce 2006 se Maxim Velčovský jako první český designér dostal na titulní stranu britského časopisu Icon a v roce 2007 byl v publikaci & fork vybrán mezi 100 nejzajímavějších mladých produktových designérů poslední pětiletky. V roce 2007 byl Akademií Czech Grand Design zvolen designérem roku a v roce 2008 jeho instalace pro společnost Lobmeyr dostala od časopisu Wallpaper ocenění zákazka roku.

Maxim Velčovský (1976)

Maxim Velčovský studied the Academy of Arts, Architecture & Design in Prague in the Ceramics and Porcelain Studio. In 2002, together with Jakub Berdych, he established Qubus design studio, since 2011 Maxim Velčovský also work as the Head of the Ceramics and Porcelain Studio at the Academy of Arts, Architecture & Design and as a creative director of the company Lasvit. His works are in the collections of the Victoria & Albert Museum in London, Centre Pompidou in Paris, Mudac Lausanne, Neue Sammlung in Munich, Museum of Decorative Arts in Prague and the Moravian Gallery in Brno. His portfolio includes some concepts for private galleries, as well as some works for multinational corporations. The work of Maxim Velčovský was included by Marcus Fiirs into the publication Twenty-First Century Design. In 2006, Maxim Velčovský became the first Czech designer to feature the front cover of the British magazine Icon and in 2007, he was chosen in the publication & fork among the 100 most interesting young product designers of the last five years. In 2007, the Academy Czech Grand Design named him the Designer of the Year and in 2008, his installation for the company Lobmeyr got the award for the project of the year from the magazine Wallpaper.





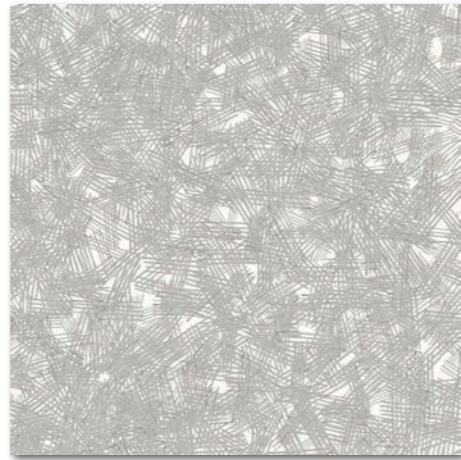
DAK63820
PEI 5 \odot 86 | m²
mat | matt | **V2**
bílá | white



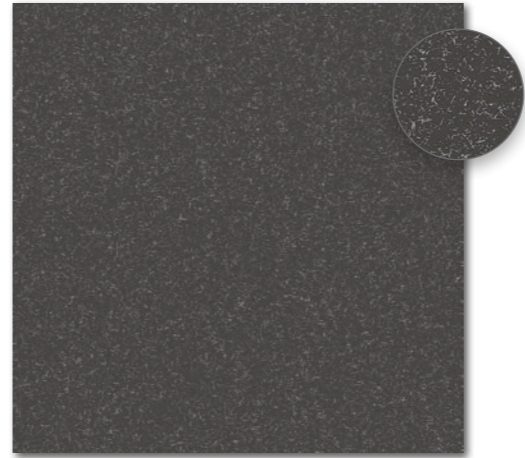
DAK63824
PEI 5 \odot 86 | m²
mat | matt | **V3**
bilošedá | white-grey



DAK63821
PEI 5 \odot 86 | m²
mat | matt | **V2**
šedá | grey



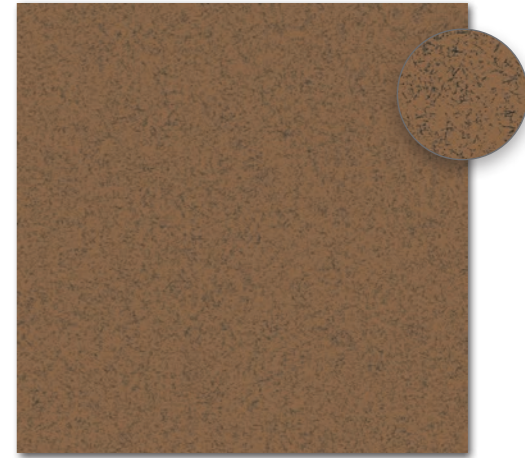
DAK63825
PEI 5 \odot 86 | m²
mat | matt | **V3**
bilošedá | white-grey



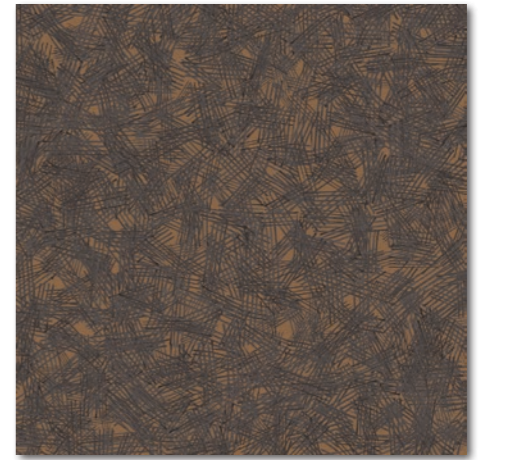
DAK63822
PEI 4 \odot 86 | m²
mat | matt | **V2**
černá | black



DAK63826
PEI 4 \odot 86 | m²
mat | matt | **V3**
hnědočerná | brown-black

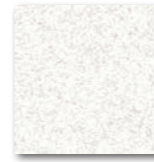
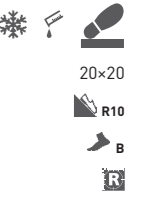
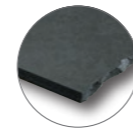
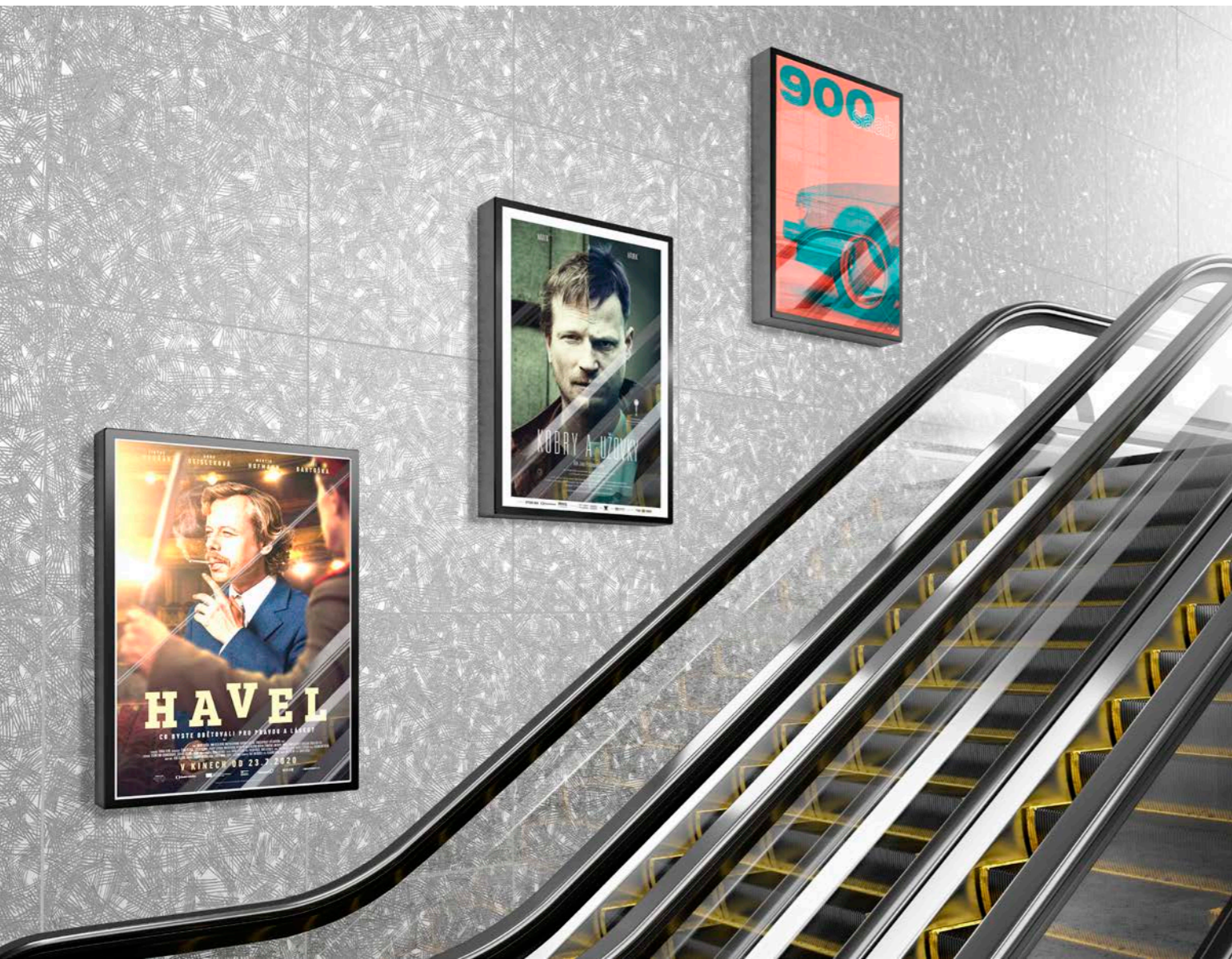


DAK63823
PEI 4 \odot 86 | m²
mat | matt | **V2**
hnědá | brown



DAK63827
PEI 4 \odot 86 | m²
mat | matt | **V3**
hnědočerná | brown-black

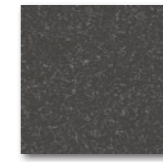




DAK26820
PEI 5 ○ 90 | m²
mat | matt | **V2**
bílá | white



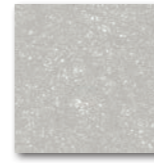
DAK26821
PEI 5 ○ 90 | m²
mat | matt | **V2**
šedá | grey



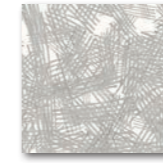
DAK26822
PEI 4 ○ 90 | m²
mat | matt | **V2**
černá | black



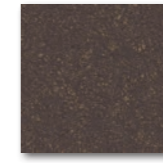
DAK26823
PEI 4 ○ 90 | m²
mat | matt | **V2**
hnědá | brown



DAK26824
PEI 5 ○ 90 | m²
mat | matt | **V3**
bílošedá | white-grey



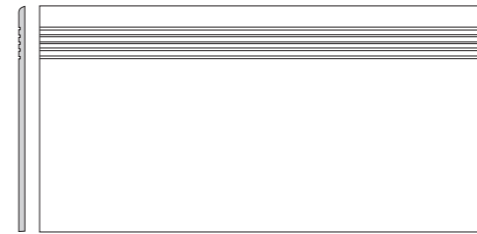
DAK26825
PEI 5 ○ 90 | m²
mat | matt | **V3**
bílošedá | white-grey



DAK26826
PEI 4 ○ 90 | m²
mat | matt | **V3**
hnědočerná | brown-black



DAK26827
PEI 4 ○ 90 | m²
mat | matt | **V3**
hnědočerná | brown-black



DCPSE820 bílá | white
DCPSE821 šedá | grey
DCPSE822 černá | black
DCPSE823 hnědá | brown
PEI 4-5 ○ 72 | ks
mat | matt



DSAS4820 bílá | white
DSAS4821 šedá | grey
DSAS4822 černá | black
DSAS4823 hnědá | brown
○ 56 | ks
mat | matt



RAKO Home



výrobek product	mm	mm	EN	ks/m ²	m ² /ks	m ² /ks	kg/m ²	brutto kg
dlaždice floor tile	20x20	197x197x10	EN 14411 - G Bia	23	0,92	57	52,44	20,1
schodovka step tile	30x60	298x598x10	STO č. 030 - 059824	6	5,6	40	-	23,7
sokl skirting plinth	60x9,5	598x95x10	STO č. 030 - 059824	13	17,5	0,74	-	16,2